



FBE 1100

Radialventilator für größere Luftströme
mit hoher Effizienz gemäß ErP2015.



FUMEX FBE 1100
optimiert für
industrielle
Einsatzbereiche

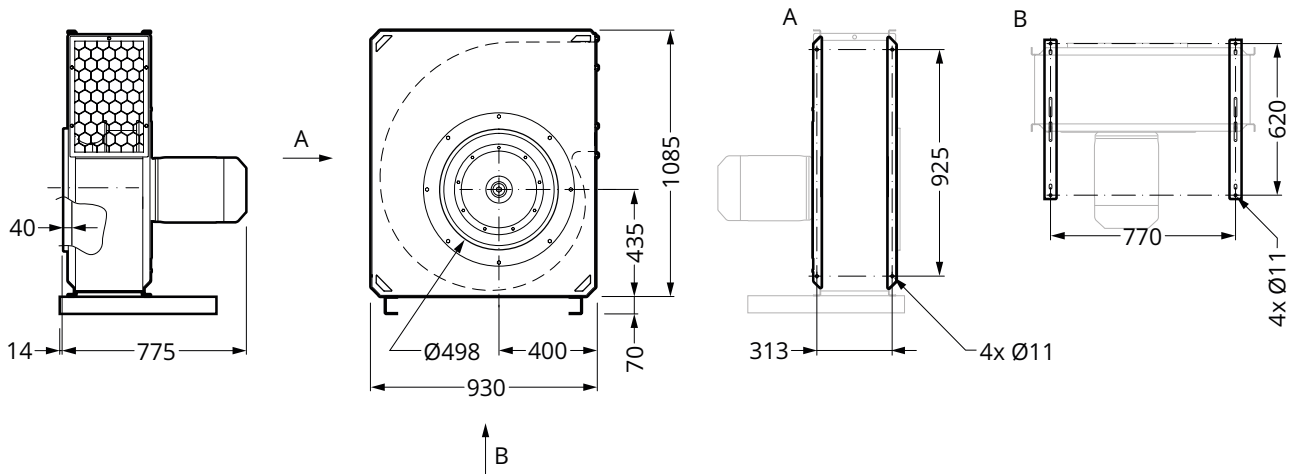


Radialventilator für größere Luftströme mit hoher Effizienz gemäß ErP2015.

FUMEX FBE 1100 ist ein effizienter Ventilator für industrielle Umfelder, der sowohl im Innen- als auch im Außenbereich eingesetzt werden kann. Er ist für den Transport von nicht explosiven Gasen, Rauch und leichteren Partikeln mit einem Luftstrom von bis zu 15.000 m³/h (4160 l/s) vorgesehen. Das Ventilatorrad hat rückwärts gekrümmte Schaufeln und wird aus verschweißtem, galvanisch verzinktem Blech hergestellt.

Der Radialventilator wurde für den Einsatz zusammen mit dem Fumex-Programm für die Punktabsaugung und Steuerungsautomatik optimiert. Für die Baureihe FBE stehen mehrere Zubehörteile zur Auswahl, mit denen man die Installation und Nutzung optimieren kann.

Maßzeichnung (mm)



Ausführung (Ansicht Saugstutzen)

Der Radialventilator ist serienmäßig in folgenden Ausführungen erhältlich:



LG 0



LG 90



LG 180

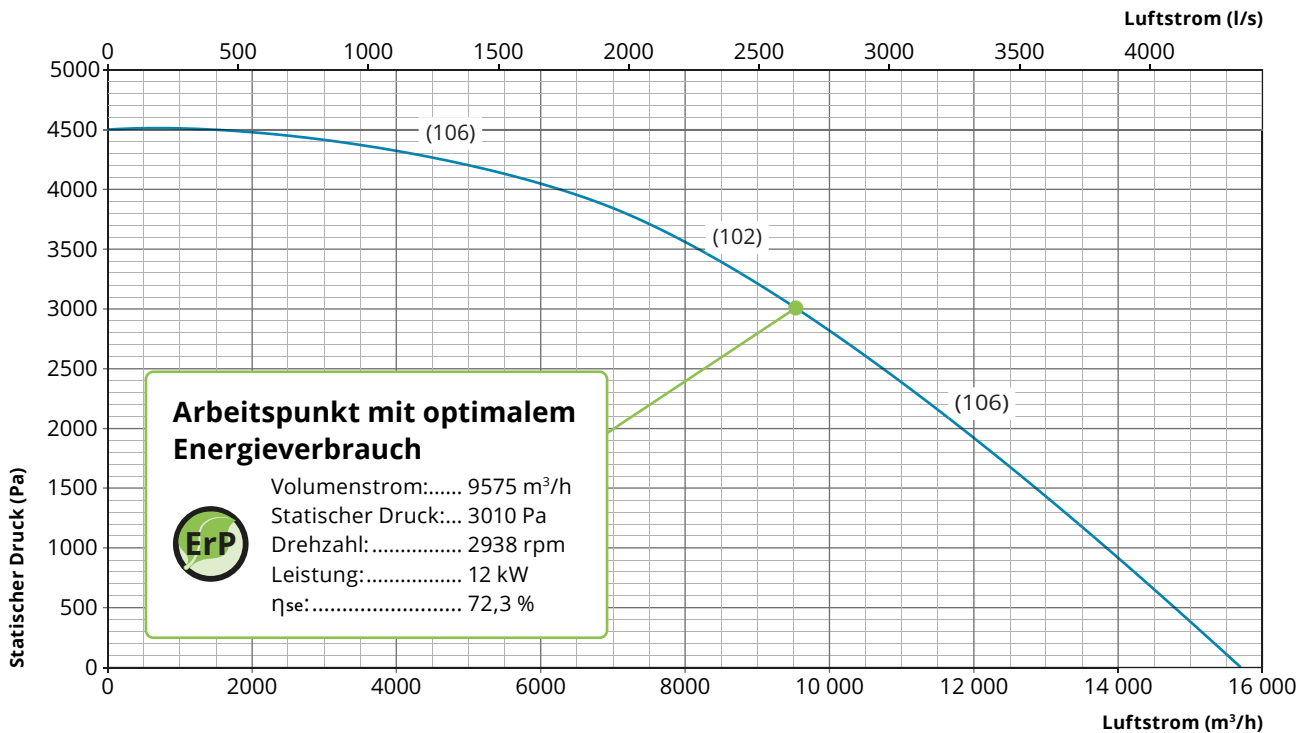


LG 270



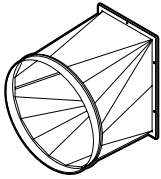
Standardausführung

Leistung (Ventilator-Schallpegel in Klammern)



Schalldruckpegel in der Umgebung, Messung in 1 Meter Entfernung vom Ventilator dB(A).

Zubehör



Übergangsstück FBO 1100

Übergang von rechteckigem zu rundem Anschluss.



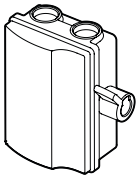
Manschettendichtung FBD 750

Zum Anschluss an der Ansaugseite, einschließlich 2 Befestigungsschellen.



Schwingungsdämpfer-Bausatz FBV 750

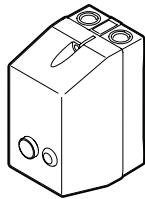
Bausatz mit vier Naturkautschuk-Vibrationsdämpfern mit Härte 60° IRH.



Sicherheitsschalter

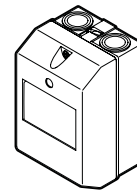
SSB 1100/SSB 1100 EMC

Mit abschließbarem Hebel. Einschließlich 2 Durchführungen M25. Der SSB 1100 EMC ist Kupferummantelt.



Schütz SKO

3-poliges Schütz mit Überstromrelais für die manuelle Rückstellung. Das Überstromrelais ist mit einem Phasenausfallschutz versehen. Es wird in Verbindung mit externen Schaltern oder Steuerungen verwendet.



Motorschutzschalter SMB

3-poliger Motorschutzschalter mit thermischer Magnetentriegelung und Phasenausfallschutz. Zur Bedienung und zum Schutz von Ventilatormotoren.

Technische Daten

Lieferumfang

Der Radialventilator wird standardmäßig für eine einfache Installation in der LG-Ausführung geliefert.

Oberflächenbehandlung

Blechbauteile: Edelstahl, Pulverbeschichtung oder galvanische Verzinkung.

Motor

Motortyp: 3-Phasen-Asynchronmotor
Spannung: 400/690 V 3~
Nennstrom: 19,6 A
Nennleistung: 11 kW
Drehzahl: 2950 U/Min
Schutzart: IP55

Herstellung

Der Radialventilator FBE wird gemäß den folgenden Richtlinien und Normen hergestellt:

- Maschinenrichtlinie 2006/42/EG
- EMV-Richtlinie 2014/30/EU
- EN ISO 12100:2010
- EN 60204-1
- ErP2015 2009/125/EC

Sonstiges

Maximale Temperatur des Luftstroms: 80 °C
Umgebungstemperatur: -20 °C bis +40 °C

Gewicht

170 kg

DAS FUMEX-PRODUKTSORTIMENT UMFASST ABSAUGARME · ABGASABSAUGUNG · VENTILATOREN · FILTER · STEUERAUTOMATIK · WERKSTATT-AUSRÜSTUNG.

FUMEX

Verkstadsvägen 2, 93161 Skellefteå, Schweden • Tel.: +46 910 361 80 • Fax: +46 910 130 22 • E-mail: info@fumex.se

www.fumex.de